

SEGUIMIENTO PLAN ESTRATÉGICO Y OPERATIVO

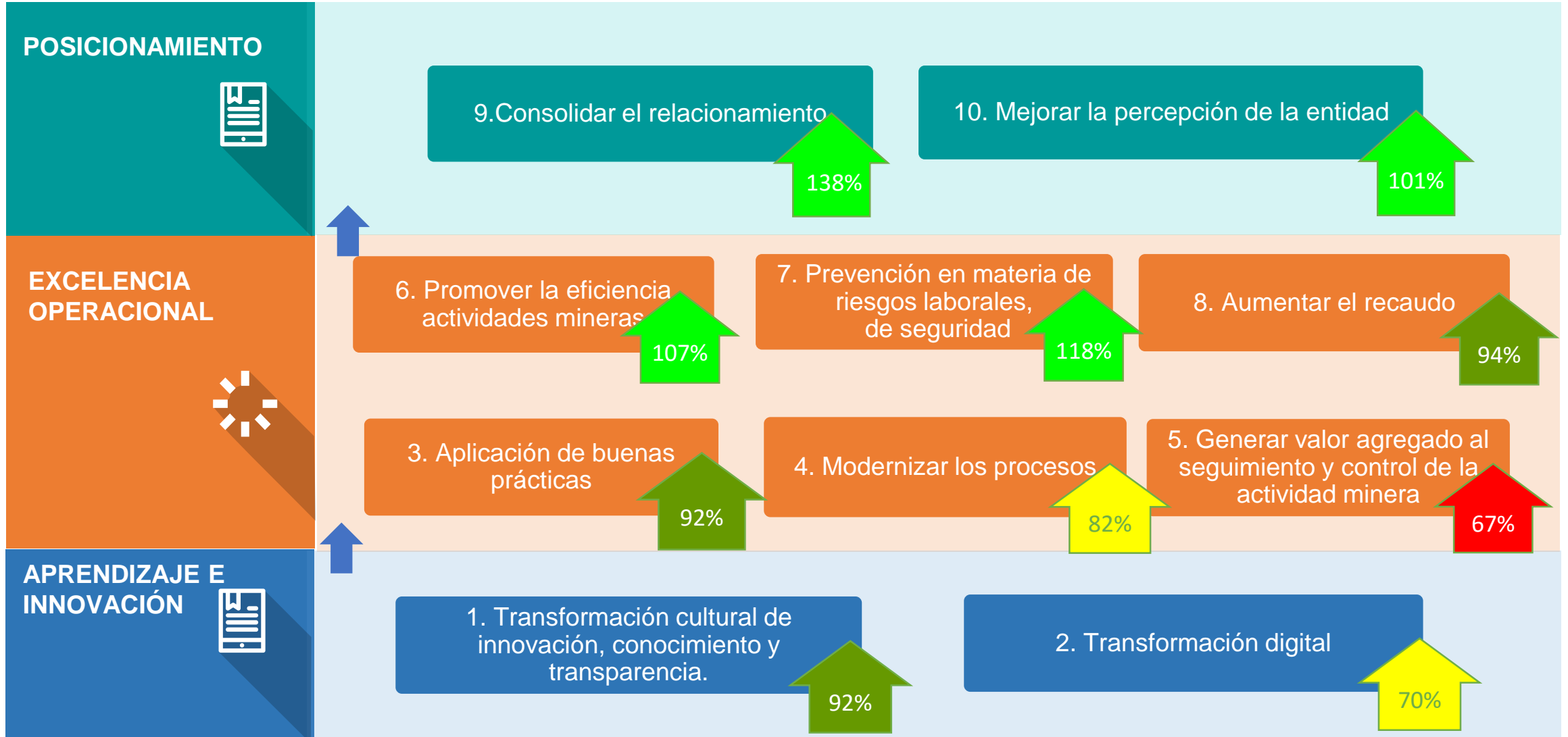
I Semestre 2021

Agencia Nacional de Minería – ANM

Julio 2021

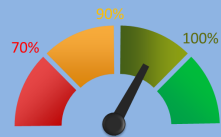
Mapa estratégico ANM Ene – Jun 2021

Dimensiones



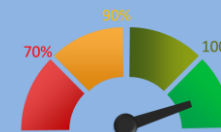
PLANEACIÓN ESTRATÉGICA

PEI
79%



POA
100%

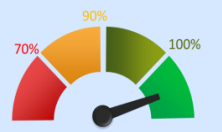
GESTIÓN INTEGRAL DE LAS COMUNICACIONES Y RELACIONAMIENTO



POA
113%

DEL Y DEC DE ÁREAS Y ZONAS DE INTERÉS

PEI
102%



POA
100%

GESTIÓN DE LA INVERSIÓN MINERA

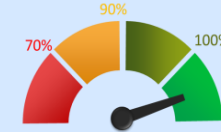
PEI
125%



POA
110%

GENERACIÓN DE TÍTULOS MINEROS

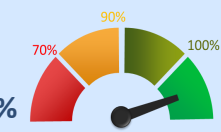
PEI
104%



POA
138%

SEGURIDAD MINERA

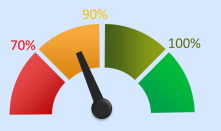
PEI
118%



POA
90%

GI PARA EL SEGUIMIENTO Y CONTROL A LOS TÍTULOS MINEROS

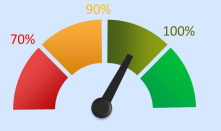
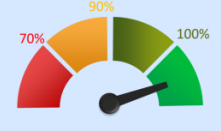
PEI
66%



POA
78%

GESTIÓN INTEGRAL DE LA INFORMACIÓN MINERA

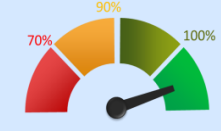
PEI
107%



POA
100%

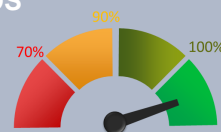
ATENCIÓN INTEGRAL Y SERVICIOS A GRUPOS DE INTERÉS

PEI
105%



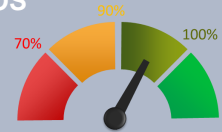
POA
126%

ADQUISICIÓN DE BIENES Y SERVICIOS



POA
103%

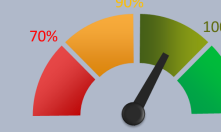
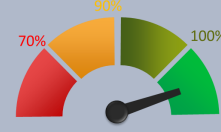
ADMINISTRACIÓN DE BIENES Y SERVICIOS



POA
94%

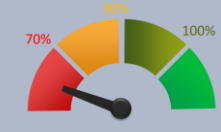
GESTIÓN JURÍDICA

PEI
109%



POA
95%

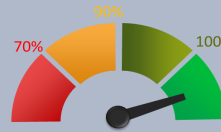
GESTIÓN DOCUMENTAL



POA
12%

GESTIÓN DEL TALENTO HUMANO

PEI
123%



POA
121%

GESTIÓN FINANCIERA

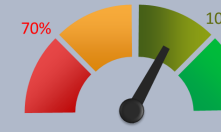
PEI
101%



POA
94%

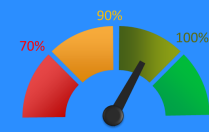
ADMINISTRACIÓN DE TECNOLOGÍAS E INFORMACIÓN

PEI
100%



POA
99%

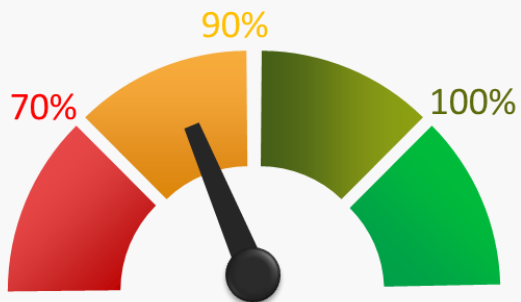
EVALUACIÓN, CONTROL Y MEJORA



POA
91%

Seguimiento Indicadores Ene – Jun 2021

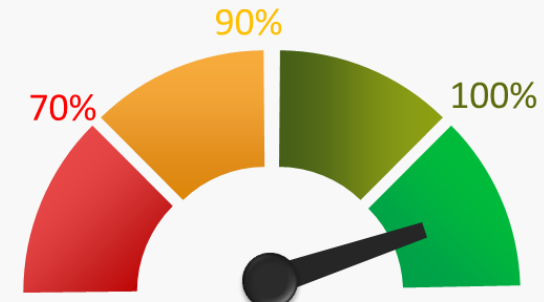
VSC



PEI 76 %

POA 80 %

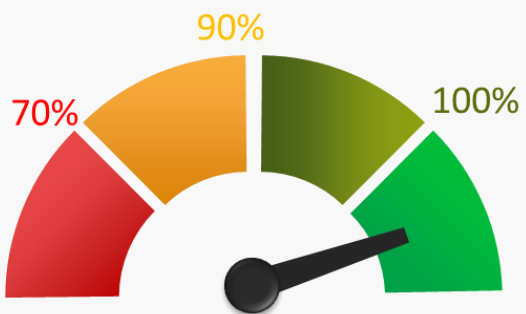
VPF



PEI 117%

POA 138 %

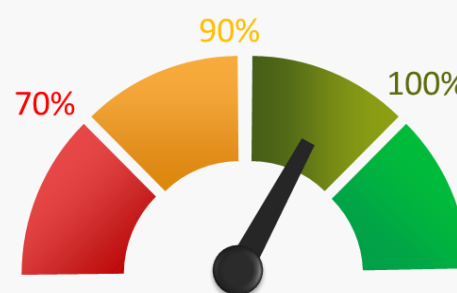
VCT



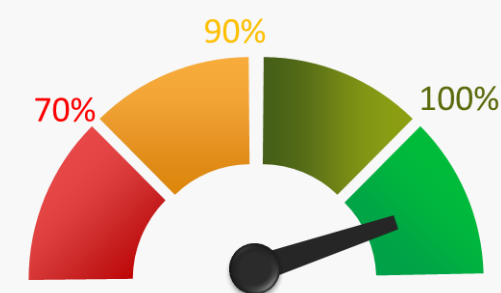
PEI 102 %

POA 124 %

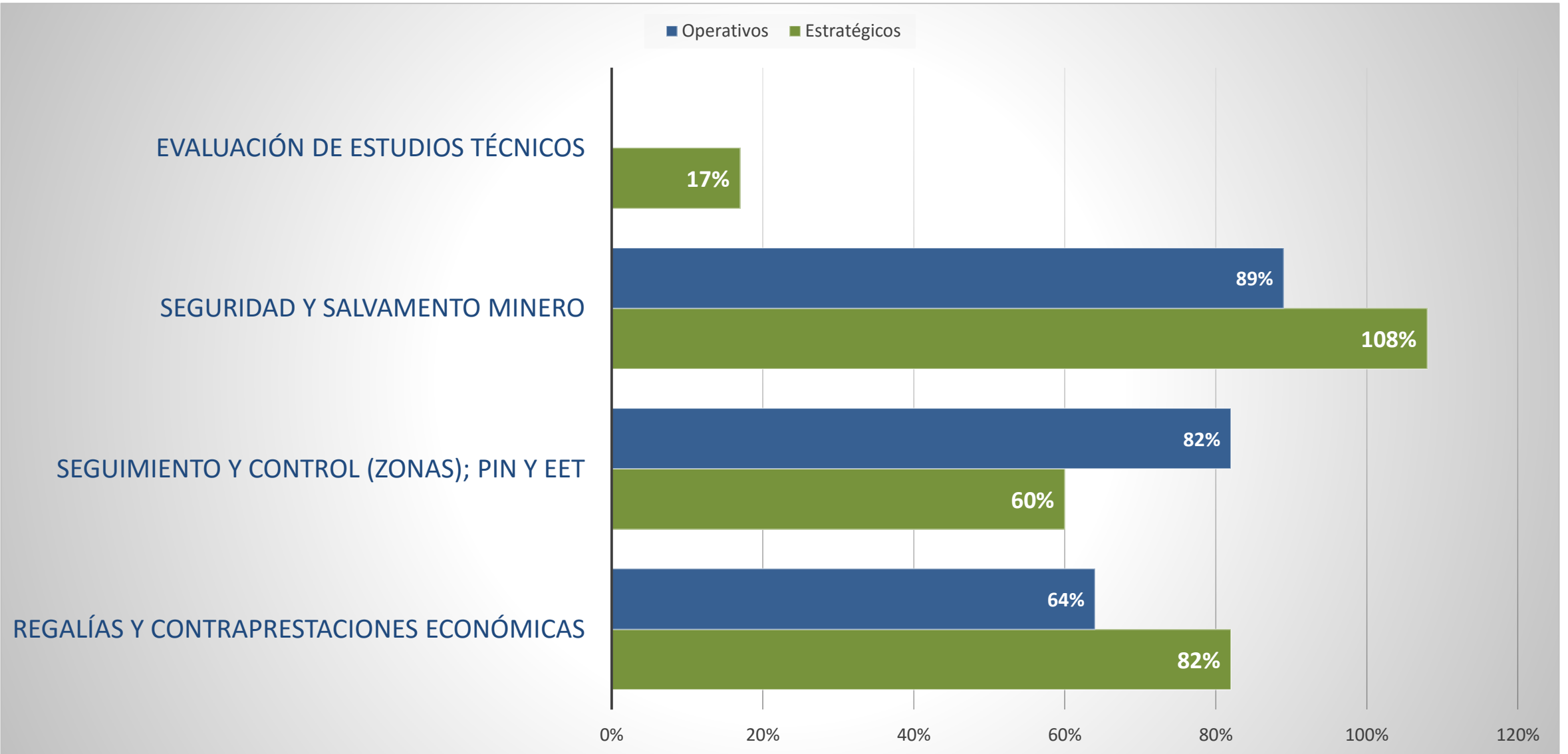
VAF

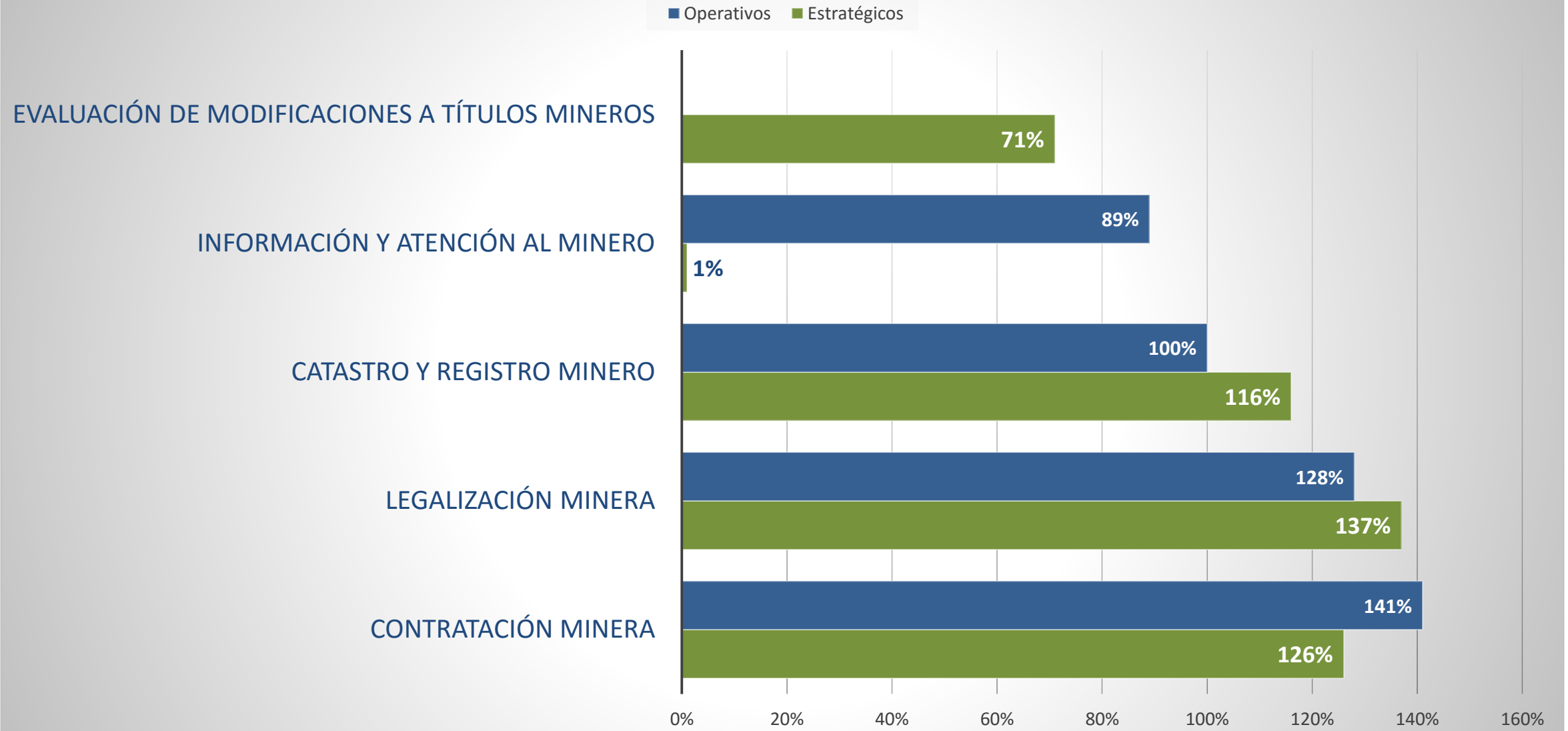


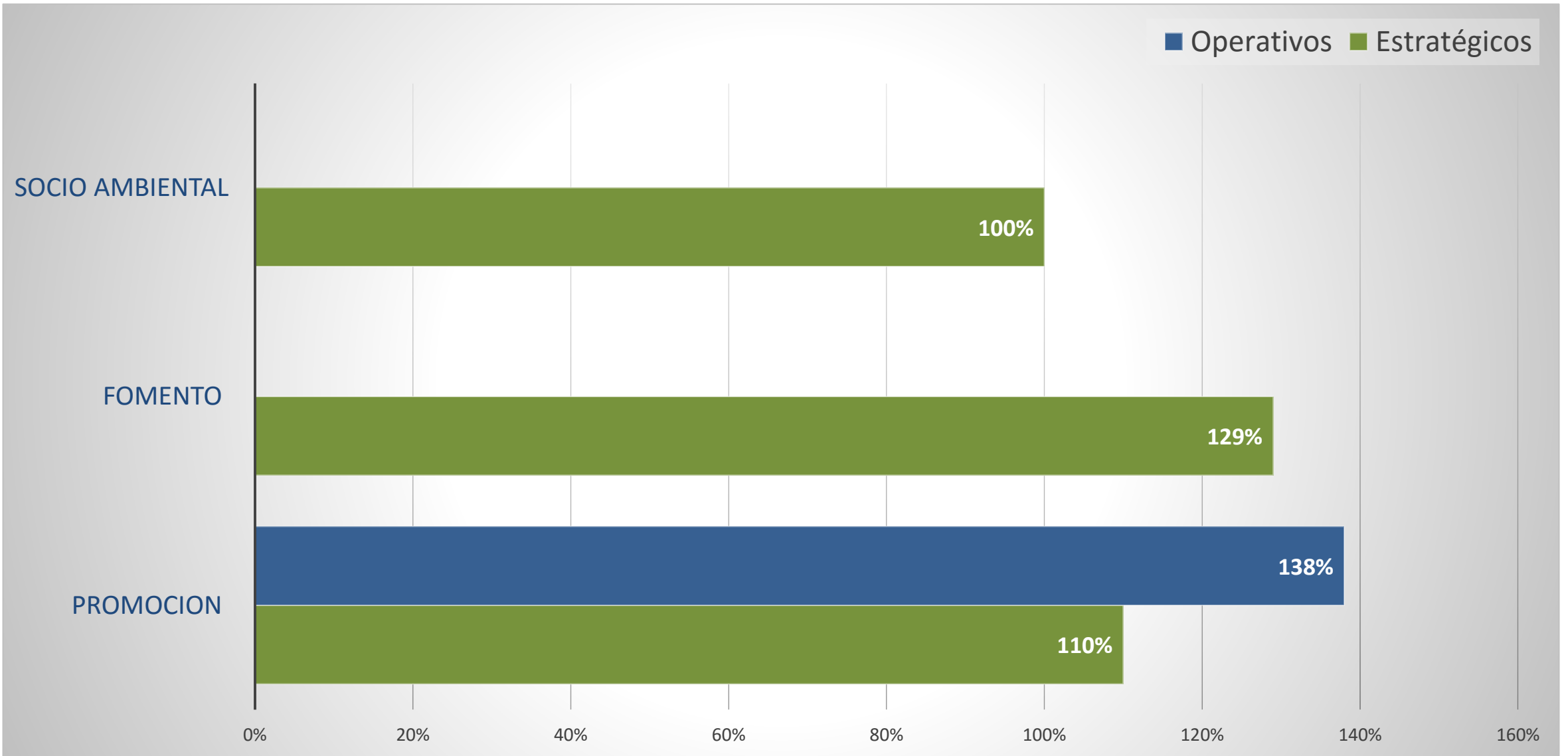
PEI 95 %

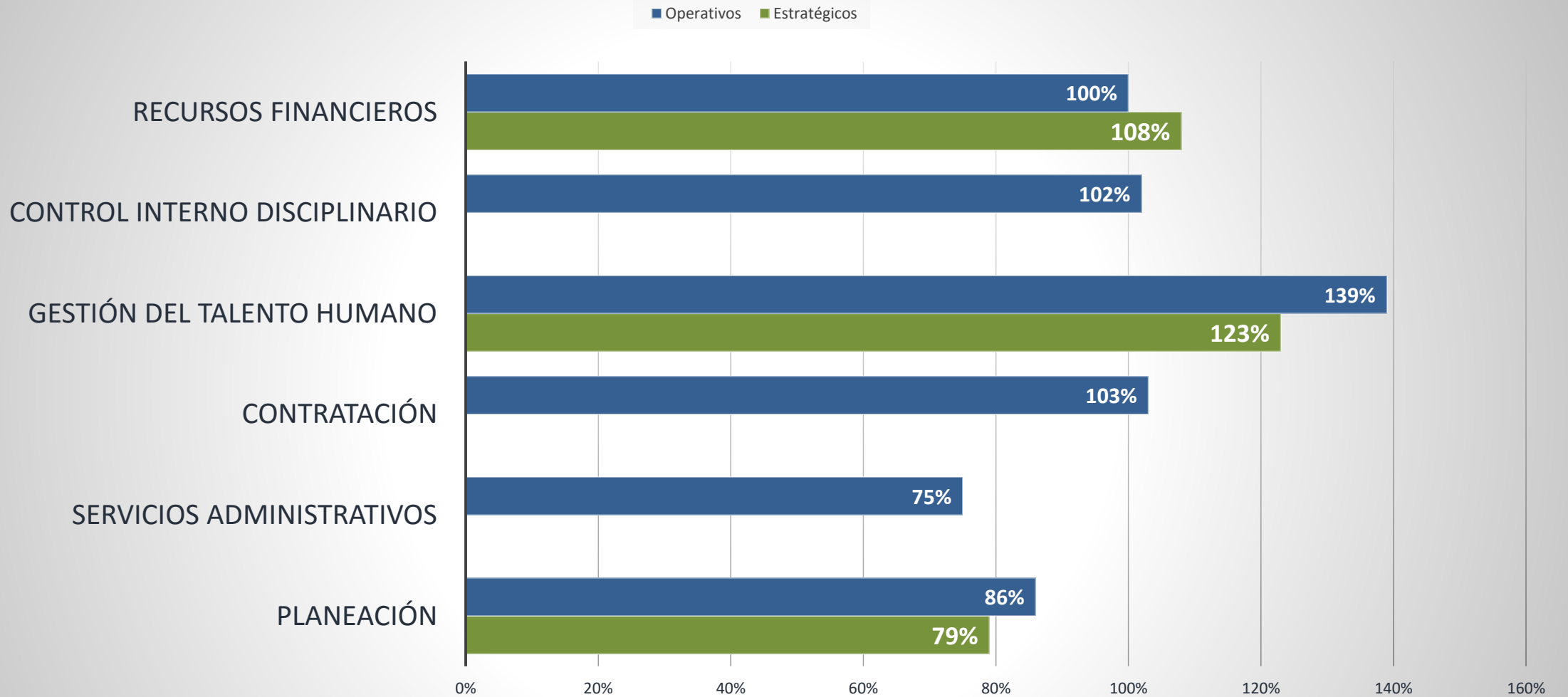


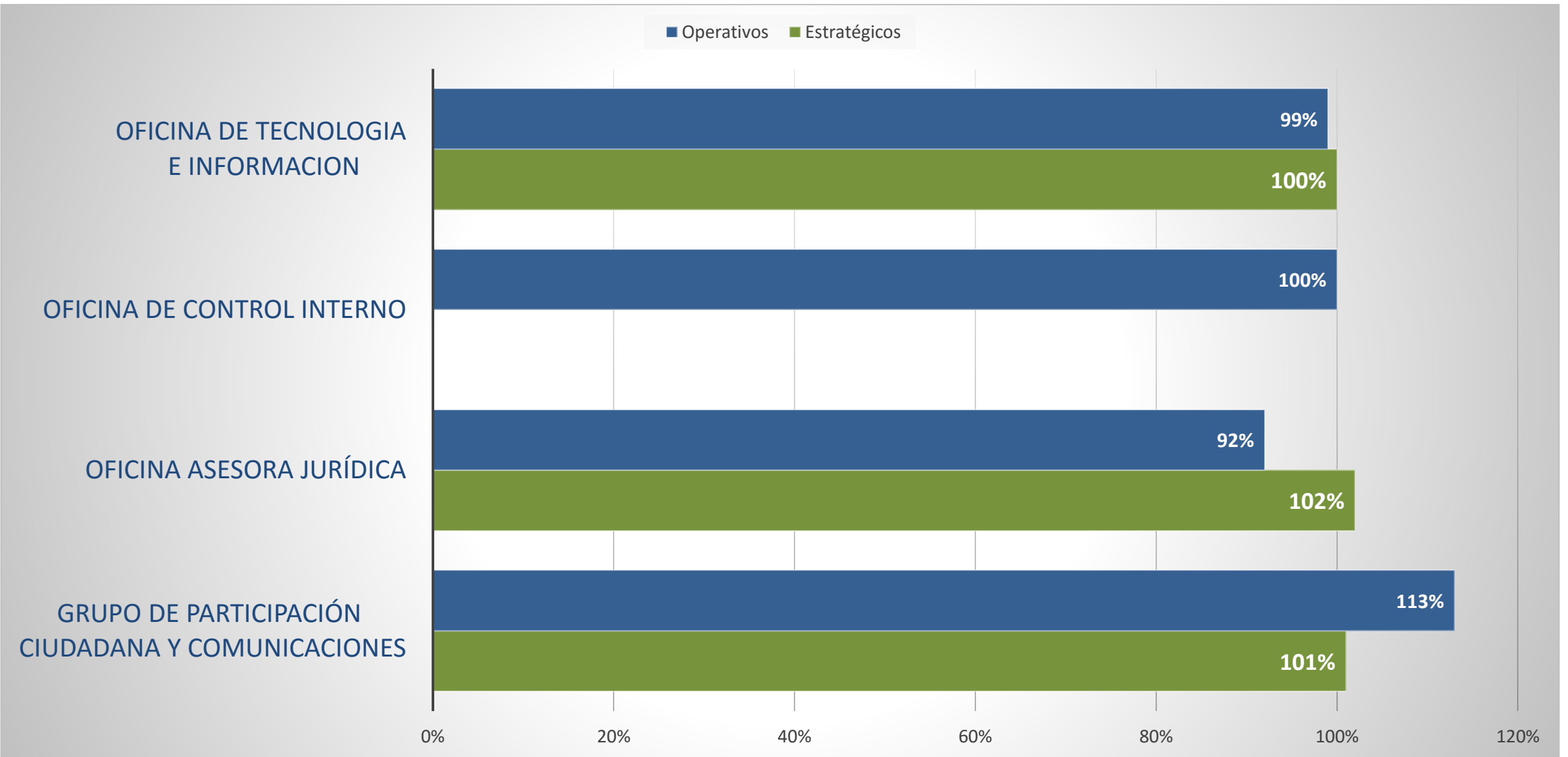
POA 101 %











Conclusiones

ASPECTOS POSITIVOS

- Se realizaron mesas de trabajo con los equipos
- Se observa un cumplimiento del 90% en los OE
- Se revisaron todos los reportes y los soportes correspondientes
- Se retroalimentaron los indicadores a cada responsable



ASPECTOS POR MEJORAR

- Sobrecumplimiento (metas bajas)
- Demora en el reporte por parte de los responsables
- Falta identificación de acciones de mejora
- Se debe mejorar el análisis de los datos reportados
- Se deben revisar los datos reportados conforme las formula y la ficha del indicador
- Se deben revisar los soportes cargados