



Las esmeraldas en Colombia se explotan desde épocas prehispánicas; hasta el día de hoy, la actividad minera ha estado concentrada en los departamentos de Cundinamarca y Boyacá, en los denominados cinturones esmeraldíferos oriental y occidental.

Estos dos cinturones se extienden en dirección NE-SW en la parte central del flanco oeste de la Cordillera Oriental, donde se encuentran los distritos mineros de Chivor, Gachalá y Macanal (cinturón oriental) y Muzo, Coscuez, Peñas Blancas, La Palma-Yacopí y La Pita (cinturón occidental). Las principales minas son Muzo, Cunas, Coscuez, La Pita y Chivor.

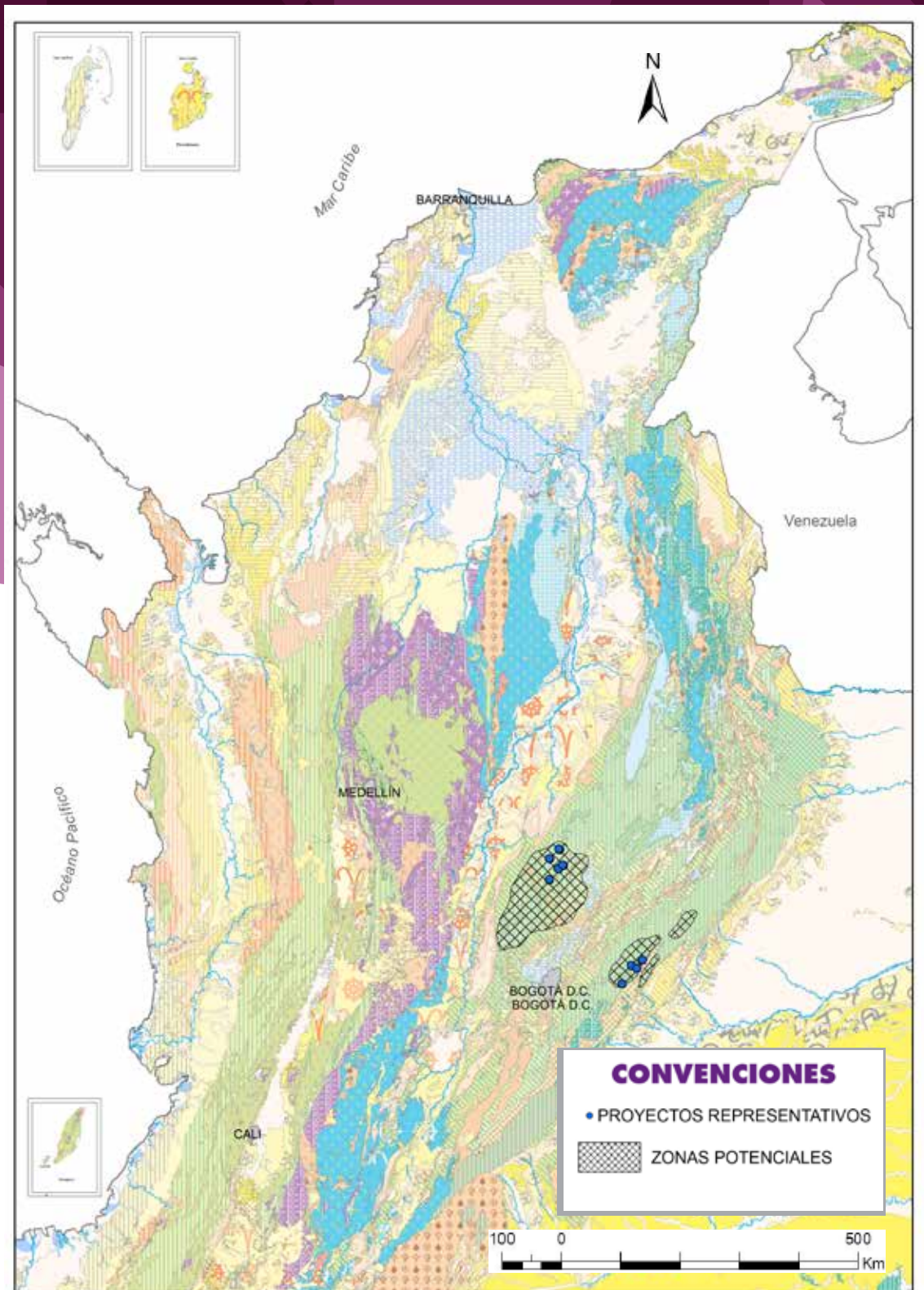
Las esmeraldas colombianas se encuentran asociadas a venas, brechas hidrotermales y brechas hidráulicas que afectan secuencias sedimentarias de las Formaciones Paja, Rosablanca y Grupo Villeta en el Cinturón Oriental y las Formaciones Calizas del Guavio y Lutitas de Macanal en el cinturón occidental de edad Cretácico Temprano. La explotación se realiza por extracción subterránea y la desarrollan empresas nacionales pequeñas; sin embargo en los últimos años, han entrado empresas multinacionales por medio de adquisiciones, para explotar este mineral. La producción para el año 2014 fue de 1.5 MQuilates, consolidando a Colombia como el segundo mayor productor de esta gema en el mundo.

### Fuentes de información

ANM, 2015. Producción Nacional de Minerales 2014. En <http://www.anm.gov.co/?q=regalias-contraprestaciones-economicas>

INGEOMINAS, 1987. Recursos Minerales de Colombia, Tomo II. Bogotá

INGEOMINAS, 2004. Estado del conocimiento de la exploración de Esmeraldas. Bogotá. En [http://aplicaciones1.ingeominas.gov.co/Bodega%5Ci\\_vector%5C220%5C04%5C1000%5C23452%5Cdocumento%5Cpdf%5C2105234521101000.pdf](http://aplicaciones1.ingeominas.gov.co/Bodega%5Ci_vector%5C220%5C04%5C1000%5C23452%5Cdocumento%5Cpdf%5C2105234521101000.pdf)



Mapa Geológico Colombiano, 2015 • Mapa de Zonas Potenciales, 2011 • Fuente: Servicio Geológico Colombiano