

HIERRO

Con un valor de 676.000 Ton para 2014, la producción de hierro se encuentra limitada a pocas minas en el país, que proveen este mineral para la industria siderúrgica. Los depósitos más representativos se encuentran en el departamento de Boyacá, denominado Paz del Río, el cual explota hierro oolítico de la Formación Concentración (de edad terciaria) y Ubalá, donde el hierro proviene de la alteración de limonita y hemetita de la Formación Fómeque (de edad cretácica).

A pesar que la producción de hierro del país proviene de depósitos encontrados hacia 1938, en los últimos años empresas multinacionales han iniciado actividades exploratorias de hierro y carbón para la producción de acero en los departamentos de Cundinamarca y Boyacá.

La producción de hierro por departamento para 2014 se presenta a continuación:

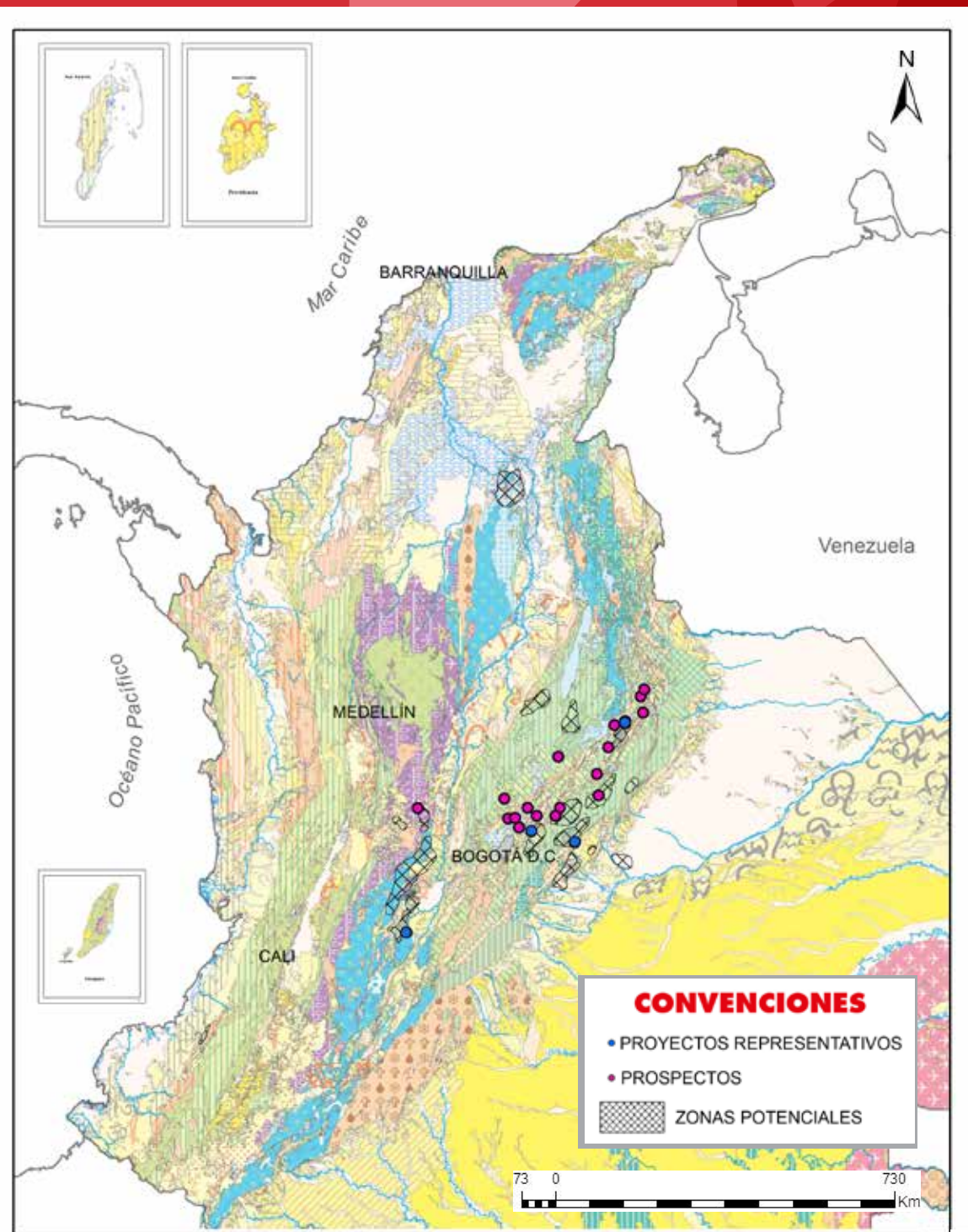
DEPARTAMENTO	PRODUCCIÓN TON.
CUNDINAMARCA	445.279,76
BOYACÁ	230.654,12
CAUCA	246,36
TOTAL	676.180,24

Fuentes de información

ANM, 2015. Producción Nacional de Minerales 2014. En <http://www.anm.gov.co/?q=regalias-contraprestaciones-economicas>

INGEOMINAS, 1987. Recursos Minerales de Colombia, Tomo I. Bogotá www.portafolio.co7negocios/dream-team-pacific-rubiales-abrira-aceria-zipaquira

UPME, 2013. Estudio para la caracterización del mercado nacional e internacional de minerales. Informe preparado por CRU para UPME. Bogotá.



Mapa Geológico Colombiano, 2015 • Mapa de Zonas Potenciales, 2011 • Fuente: Servicio Geológico Colombiano