

Con una producción para 2014 de 88,5 Mton, y un aporte del 69.5% al PIB Minero, el carbón se constituye como el producto minero que genera un mayor aporte al PIB de Colombia. Las reservas medidas de carbón fueron del orden de 5.000 Mton; y los recursos potenciales fueron estimados en 15.500 Mton, de los cuales el 87,5% corresponden a carbón térmico y el 12,5% a carbón metalúrgico (SGC, 2012).

El 90% de la producción de carbón del país es extraído en las zonas mineras del Cesar y La Guajira por empresas multinacionales, quienes desarrollan actividades de extracción a cielo abierto sobre las formaciones Cerrejón y Los Cuervos, ambas de edad Paleoceno-Eoceno. Estos carbones son de uso térmico y en su mayor parte son exportados por los puertos de Santa Marta y Puerto Bolívar. El 10% restante de la producción es generado por pequeños y medianos mineros de los departamentos de Córdoba, Cundinamarca, Boyacá, Santander, Norte de Santander, Antioquia, Valle y Cauca.

Estos carbones son de uso térmico, sin embargo en las zonas mineras de Santander, Norte de Santander, Boyacá y Cundinamarca se encuentran también carbones para uso siderúrgico de alta calidad, que abastecen el mercado interno y externo. La extracción minera en estas regiones es subterránea, explotando mantos de carbón correspondientes a las formaciones: Guaduas (en Cundinamarca - Boyacá, de edad Maastrichtiano - Paleoceno); Amagá (en Antioquia, de edad Oligoceno - Mioceno); Los Cuervos y Carbonera (en Norte de Santander, de edad Paleoceno - Eoceno); Ciénaga de Oro y Cerrito (en Córdoba, de edad Oligoceno - Mioceno) y Guachinte y Ferreira (en Valle del Cauca, de edad Eoceno - Oligoceno).

A continuación se presenta cifras de producción por departamento para el año 2014.

DEPARTAMENTO	PRODUCCIÓN TON.	TIPO DE CARBÓN
CESAR	47.306.242,61	Térmico
LA GUAJIRA	34.357.761,92	Térmico
CUNDINAMARCA	2.387.677,50	Térmico + Metalúrgico
NORTE DE SANTANDER	2.198.035,67	Térmico + Metalúrgico
BOYACÁ	1.772.054,15	Térmico + Metalúrgico
ANTIOQUIA	264.708,30	Térmico
CÓRDOBA	136.772,74	Térmico
SANTANDER	102.117,11	Térmico + Metalúrgico
VALLE	25.336,09	Térmico
CAUCA	24.311,97	Térmico
CASANARE	2.961,97	Térmico
TOTAL	88.577.980,04	

Fuentes de información

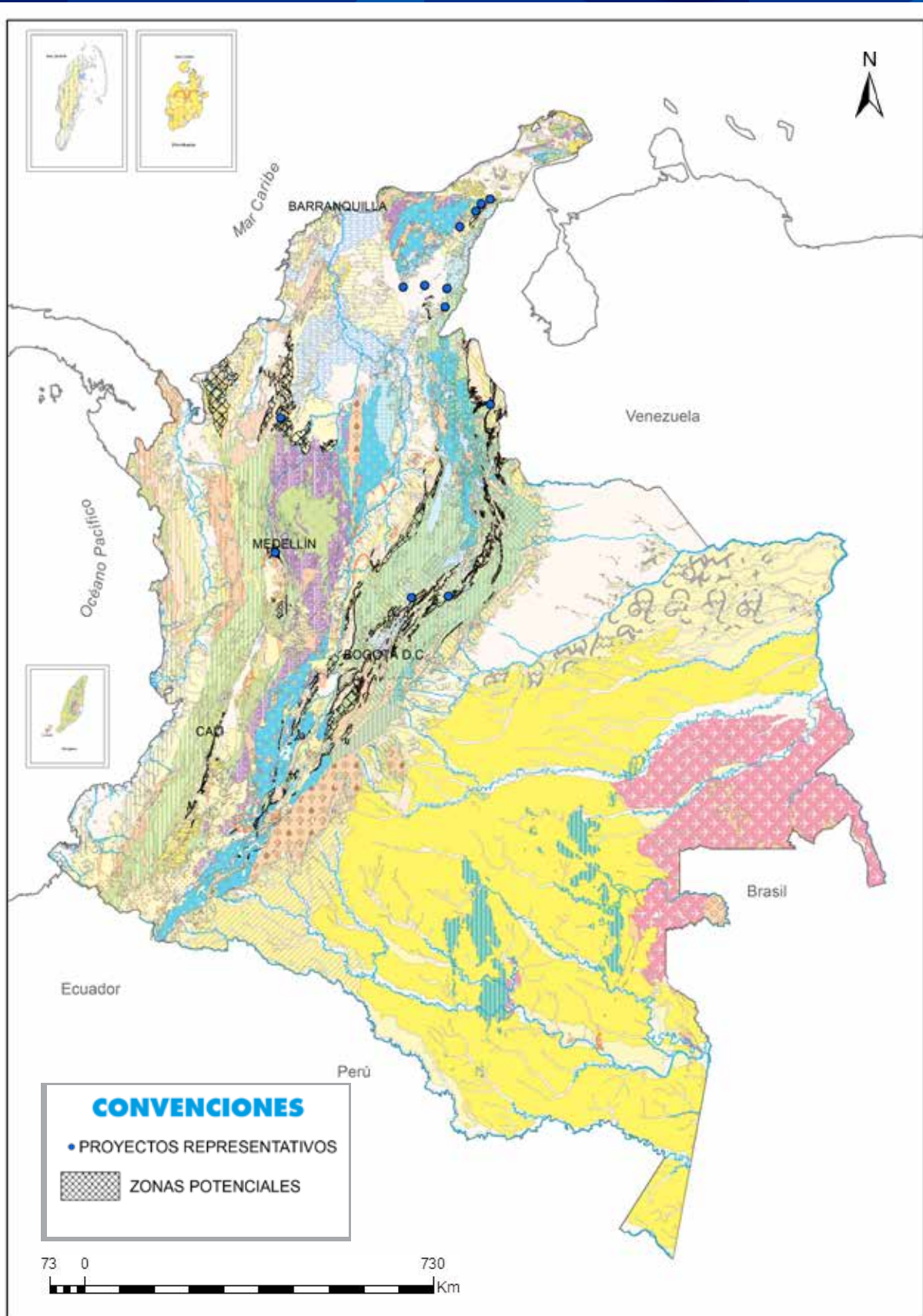
ANM, 2015. Producción Nacional de Minerales 2014. En <http://www.anm.gov.co/?q=regalias-contraprestaciones-economicas>

INGEOMINAS, 1987. Recursos Minerales de Colombia, Tomo II. Bogotá

INGEOMINAS, 2004. El Carbón Colombiano. Bogotá

SERVICIO GEOLÓGICO COLOMBIANO, 2013. Mapa potencial Carbonífero de Colombia 2012 – Memoria Explicativa. En <http://aplicaciones1.sgc.gov.co/si-cat/html/Metadato.aspx?CID=241986>





Mapa Geológico Colombiano, 2015 • Mapa de Zonas Potenciales, 2011 • Fuente: Servicio Geológico Colombiano