

Con una producción de 15,3 Mton para el año 2014, la caliza es uno de los productos con más dinámica en el mercado interno colombiano. Para el 2014, el país produjo aproximadamente 12 Mton de cemento gris que representa alrededor del 80% de la caliza producida en Colombia, el 20% restante de roca caliza se utiliza como fundente en la industria siderúrgica, fabricación de cal y en menores cantidades como roca ornamental en la industria de la construcción.

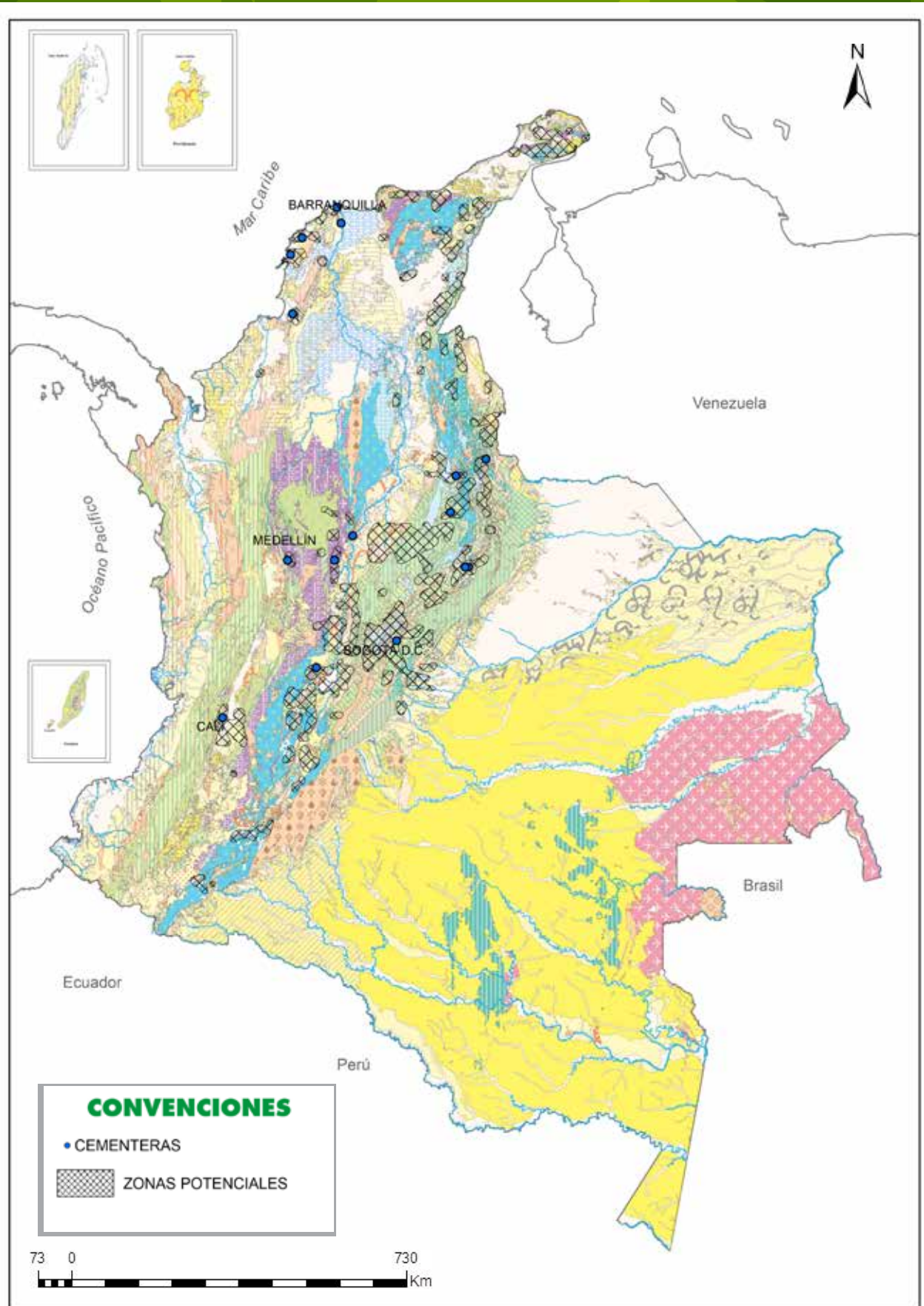
Las calizas se encuentran ampliamente distribuidas en todo el país, principalmente asociadas a unidades sedimentarias y metamórficas con edades desde el Paleozoico hasta el Neógeno, distribuidas de las cordilleras Oriental y Central y en la región Caribe. La explotación de caliza en Colombia está liderada por empresas dedicadas a la fabricación de cemento y sus derivados.

El auge de la construcción y el incremento del PIB en la última década, sumado a las mega-obras que planea desarrollar el gobierno colombiano en los próximos 10 años, aseguran la demanda del mercado en el corto y mediano plazo.



Fuentes de información

CÁMARA COLOMBIANA DE INFRAESTRUCTURA. 2013. Bitácora de la infraestructura. En: http://issuu.com/caraci/docs/bit_cora_de_la_infraestructura_dic EAFIT, 2008. Estructura y conducta de la industria del cemento en Colombia - Encuentro Nacional Académico de Regulación. Medellín. INGEOMINAS, 1987. Recursos Minerales de Colombia, Tomo II. Bogotá UPME, 2015. Sistema de Información Minero Colombiano - SIMCO, Producción oficial de Minerales en Colombia. En <http://www.simco.gov.co/simco/Estadisticas/Produc>



Mapa Geológico Colombiano, 2015 • Mapa de Zonas Potenciales, 2011 • Fuente: Servicio Geológico Colombiano